



春はお花畑の船越へ

三鉄の見える花畑が新登場



チューリップ・菜の花・スイセンなどで人気の船越公園に、三陸鉄道を間近に望む花畑が、新たに誕生しました。列車と花を一緒に楽しめる新しい特別なスポットです。周辺の施設や公園を巡りながら、爽やかな春の1日をお楽しみいただけます。

「三鉄の見える花畑」開場期間 4月28日(火)から5月24日(日)
開場時間 8:30~17:00 栽培協力金 500円

「三陸鉄道・岩手船越駅」から、徒歩約5分。
お車の場合は船越公園内に駐車場があります。

この花畑をさらに
育てていくために
栽培協力金での
ご支援をお願い
します。



花畑から列車が見える時刻 (目安です)		
時間帯	釜石方面へ	宮古方面へ
8時台	8:44	8:27
9時台		9:37
10時台	10:43	
11時台		11:33
12時台		12:51
13時台	13:15	
14時台	14:45	14:49
15時台		
16時台		16:47
17時台	17:03	

— 徒歩ルート (歩行時間はgoogle mapで測定)

- 「岩手船越駅」から「鯨と海の科学館」まで11分、「道の駅ふなこし」まで11分。
- 「鯨と海の科学館」から「かき小屋」まで12分、「グリーンハートやまだ」まで12分。

← 縮尺 500m →

滞在中に見られる列車の通過時刻（目安）をまとめています。
2本以上見られるパターンがおすすめです

お勧め	訪問パターン	岩手船越着	帰り便発	滞在時間	通過列車	お勧め	訪問パターン	岩手船越着	帰り便発	滞在時間	通過列車
★	釜石方面から①	8:27	10:44	2:17	8:44 9:37	★	宮古方面から①	8:45	11:33	2:48	9:37 10:43
◎	釜石方面から②	8:27	13:17	4:50	8:44 9:37 10:43 11:33 12:51	◎	宮古方面から②	8:45	12:51	4:06	9:37 10:43 11:33
◎	釜石方面から③	9:37	13:17	3:40	10:43 11:33 12:51		宮古方面から③	10:44	12:51	2:07	11:33
	釜石方面から④	11:32	13:17	1:45	12:51	◎	宮古方面から④	10:44	14:49	4:05	11:33 12:51 13:15
★	釜石方面から⑤	11:32	14:48	3:16	12:51 13:15	★	宮古方面から⑤	13:16	16:47	3:31	14:45 14:49
	釜石方面から⑥	12:50	14:48	1:58	13:15						
◎	釜石方面から⑦	12:50	17:05	4:15	13:15 14:45 14:49 16:47						
	岩手船越から⑧	14:48	17:05	2:17	16:47						

◎：3本以上 ★：2本
赤：宮古方面行き 青：釜石方面行き

モデル①：ゆったり3時間コース

花・列車・公園を楽しむ基本コース

- ① 岩手船越駅
- ② 花畑（列車撮影①）
- ③ チューリップ畑・船越公園散策
- ④ 花畑に戻る（列車撮影②）
- ⑤ 道の駅ふなこし
（休憩、軽食、お土産、山田湾の展望）
- ⑥ 岩手船越駅

モデル②：しっかり満喫4時間コース

海と文化も食事を楽しむ充実コース

- ① 岩手船越駅
- ② 花畑（列車撮影①）
- ③ 鯨と海の科学館（見学約60～90分）
- ④ かき小屋（三陸の味覚を楽しむ・要予約）
- ⑤ グリーンハートやまだ（花苗・野菜苗）
- ⑥ 花畑に戻る（列車撮影②）
- ⑦ 道の駅ふなこし
（休憩、軽食、お土産、山田湾の展望）
- ⑧ 岩手船越駅



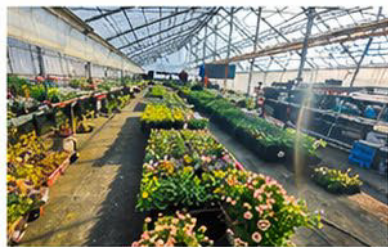
チューリップ畑



道の駅ふなこし
（山田湾を望む絶景休憩スポット）



鯨と海の科学館
（巨大骨格展示で話題）



グリーンハートやまだ
（花と苗の直売所）



かき小屋
（三陸の旬を味わう）

最新情報はこちら

春はお花畑の
船越へ



三鉄の見える
花畑



1dayチケット
情報も

本州最東端の鉄道駅・岩手船越駅周辺で、

春の1日をゆっくり楽しみましょう。

「お花畑で地方鉄道を応援する会」